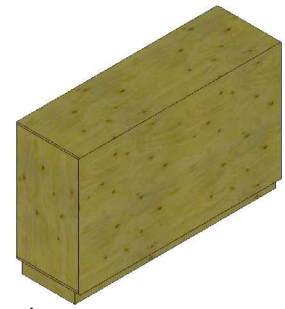
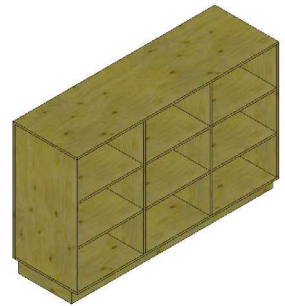


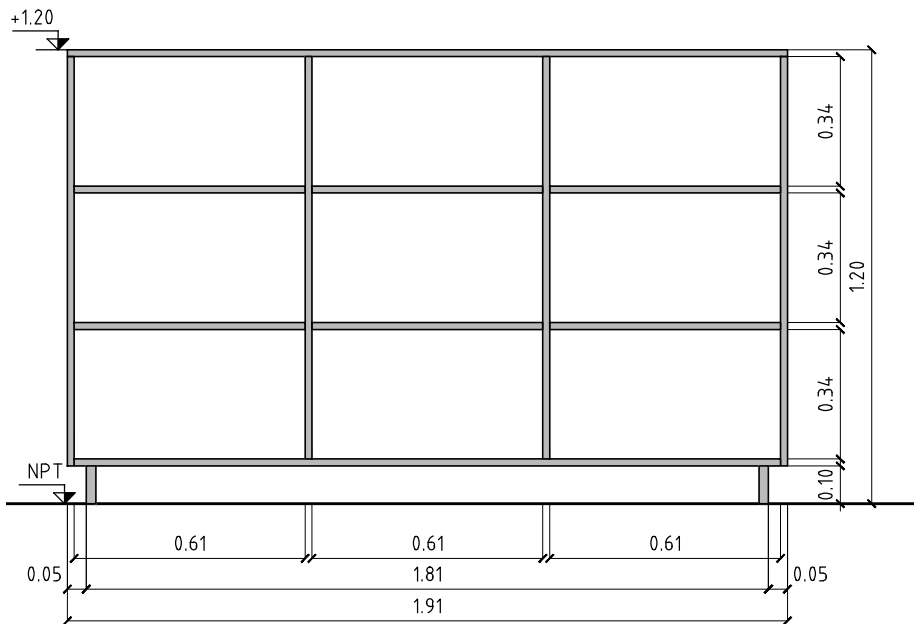
Planta  
escala 1:20



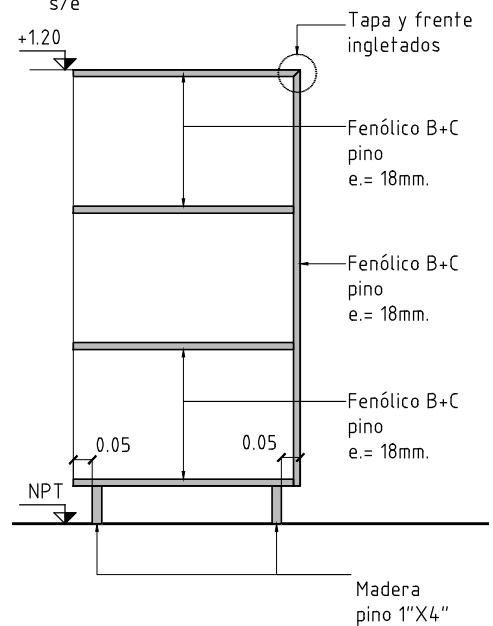
Vista frente  
s/e



Vista trasera  
s/e



Corte A-A  
escala 1:20



Corte B-B  
escala 1:20

## MOSTRADOR CON FRENTE Y ESTANTES

Material: Placa fenólica terminación pino, categoría B+C 18mm  
Obs.: Cuidar que la cara buena quede a la vista

ESCALA 1:20

-

TIPO	C09	CANTIDAD	1	IZQ. DER.	UBICACION	SECRETARÍA - Local 07
------	-----	----------	---	--------------	-----------	-----------------------

## NOTAS:

Todas las dimensiones serán verificadas en obra

Todas las maderas tendrán un tratamiento contra el ataque de insectos xilófagos tipo JIMO aplicado según las instrucciones del fabricante

Las dimensiones están expresadas en metros

La presupuestación según la siguiente planilla implica la conformidad constructiva por parte del contratista sin perjuicio de la calidad y durabilidad de los trabajos.

"En las especificaciones se hace referencia a marcas de fábrica, número de catálogo y tipos de equipos, elementos, productos y/o materiales de un determinado fabricante.

Se establece que también serán aceptables ofertas de equipos, artículos o materiales alternativos que tengan características similares, presten igual servicio y sean de igual o superior calidad y performance a la establecida en dichas especificaciones, debidamente demostradas por el oferente y aceptadas por el Arq. Proyectista."